



Der Platz: Auf einen Blick

- familienfreundlich und von privater Hand geführt
- Campingsaison vom 1.4. bis 31.10.
- ruhige Lage unter Kiefernäumen
- moderne Sanitäranlagen
- zusätzlich sind wir ein Wochenendplatz
- Touristikstellplätze sind getrennt von Dauercampern
- Ruhezeiten 13-15Uhr und 22-7Uhr
- Gasflaschentausch
- Kochgelegenheiten
- Kühlschränke zur Miete
- Abwaschmöglichkeiten
- Waschmaschine und Trockner
- kleiner Kiosk
- Angelkartenverkauf für anliegende Seen

Gern begrüßen wir Sie auch als
DAUERCAMPER!



Kontakt:

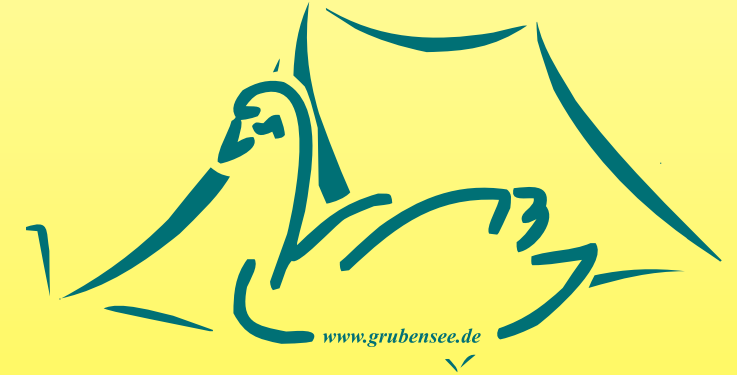
**Naturcampingplatz
"Am Grubensee"
Limsdorferstraße 100
15859 Storkow OT Kehrigk**

**www.grubensee.de
Info@grubensee.de
Tel. 0173/39 37 99 7**



**Wir freuen uns, Sie bald einmal
bei uns begrüßen zu können,
sei es als Gast, als Urlauber
oder als Dauercamper.
I. Göhler und H. Anders**

*Spaß und Erholung
in Natur pur*



Naturcampingplatz "Am Grubensee"





Der Platz:

Der Naturcampingplatz befindet sich in Mitten einer wunderschönen Seenlandschaft, zwischen dem Spreewald und der Märkischen Schweiz. Es ist das größte zusammenhängende Naturreservoir im Osten Deutschlands. Hier finden Campingfreunde ein wahres Paradies vor, das sie nur ungern wieder verlassen und oftmals als Dauercamper oder Urlauber zurückkommen, um die herrliche Natur rund um den Grubensee zu genießen.

Der Grubensee, ca. 25m tief, ist bekannt für seine ausgezeichnete Wasserqualität. Er hat eine reiche Flora und Fauna. Der Quellsee mit seinem Fischreichtum, wie Hechte, Zander und Aale, wird umgeben von einer leicht hügeligen Landschaft, die zum wandern, Rad fahren und Pilze sammeln einlädt. Baden, Schnorcheln und Angeln werden zum Vergnügen. Hier findet Jedermann das Richtige für sich. Urlaub machen in dieser wunderschönen Natur, genug Platz für Körper, Geist und Seele Herz, was willst du mehr?

Aktivitäten:

Liebe Campingfreunde, bitte beachten Sie, dass Sie sich in einem Natur- und Landschaftsschutzgebiet befinden. Helfen Sie mit bei der Erhaltung der Tier- und Pflanzenwelt.

Kinderspielplatz, Tischtennis, Volleyball und Billard bieten Raum für Sport und Spiel. Geräte dafür sind reichlich vorhanden. Wir verleihen Fahrräder, vermieten Bungalows und Wohnwagen und tauschen auf Wunsch Ihre Gasflaschen aus. In unserem kleinen Shop gibt es täglich frische Brötchen und andere Nahrungsmittel für den täglichen Bedarf, sowie Tageszeitungen und EIS.

Unsere Sauna, die mit Holz befeuert wird, ist ein Erlebnis für Jung und Alt.

Grillen mit Holzkohle ab Waldbrandstufe IV ist nur im Innenhof des Sanitärtraktes erlaubt.

Ausflugstipps:

- der Spreewald
 - Stadt Storkow mit restaurierter Burganlage
 - Klosterbrauerei Neu Zelle - Schlaubetal ca. 55 km
 - Straußenfarm bei Luckau
 - Wildpark Johannismühle bei Klasdorf
 - Stadt Beeskow mit historischem Stadtkern ca. 20 km
 - Bad Saarow mit Therme ca. 20 km
 - Rauener Berge (gleich um die Ecke)
 - Köthen Wehla Berg mit 28 m hohem Aussichtsturm ca. 20 km
 - Tropical Island Brand ca. 30 km
 - Berlin bis Stadtgrenze ca. 55 km
 - Frankfurt/Oder Polenmarkt ca. 50 km
- vergessen Sie nicht, auch einmal um den Grubensee herum zu laufen, frei nach dem Motto: Warum denn in die Ferne schweifen, sieh das Gute liegt so nah...